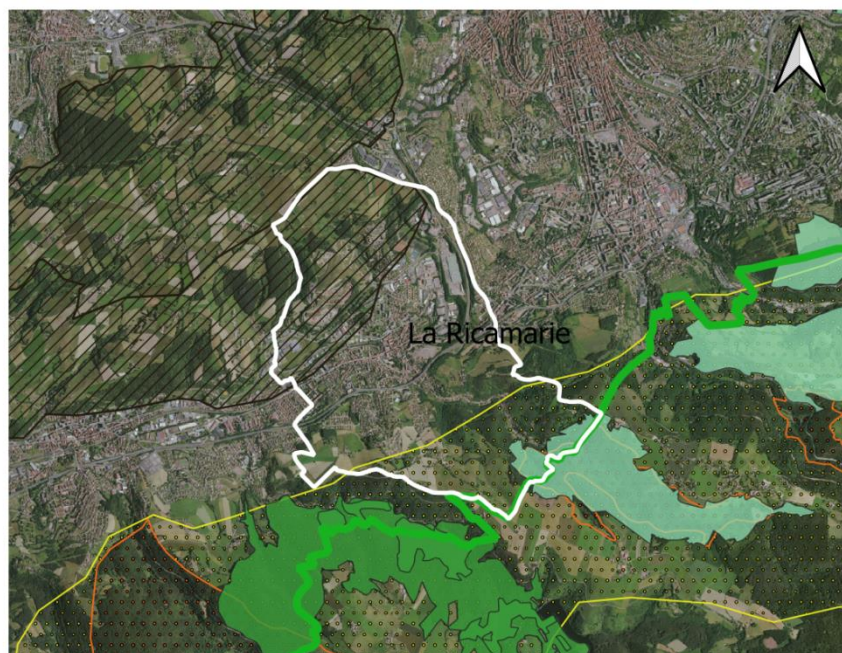


# Le Contrat Vert et Bleu en action (2016-2020)

Qu'est-ce qui se trame à la Ricamarie ?

## Carte des espaces naturels classés



La commune de la Ricamarie est occupée par :

- Le Corridor écologique de Saint-Genest-Lerpt au Nord
- Une ZNIEFF de type I\* et un site d'intérêt communautaire Natura 2000\* au Sud correspondant à la vallée de l'Ondenon
- Une ZNIEFF de type II\* correspondant aux contreforts septentrionaux du massif du Pilat.

### Légende

- ▨ périmètres des corridors écologiques
- Natura 2000 - sites d'intérêt communautaire
- ▤ ZNIEFF type 1
- ▥ ZNIEFF type 2
- Parc Naturel Régional du Pilat
- Espace naturel sensible

0 0.75 1.5 km



## Quelques espèces rares présentes sur la commune



La Cigogne blanche



L'Autour des palombes



La Loutre d'Europe

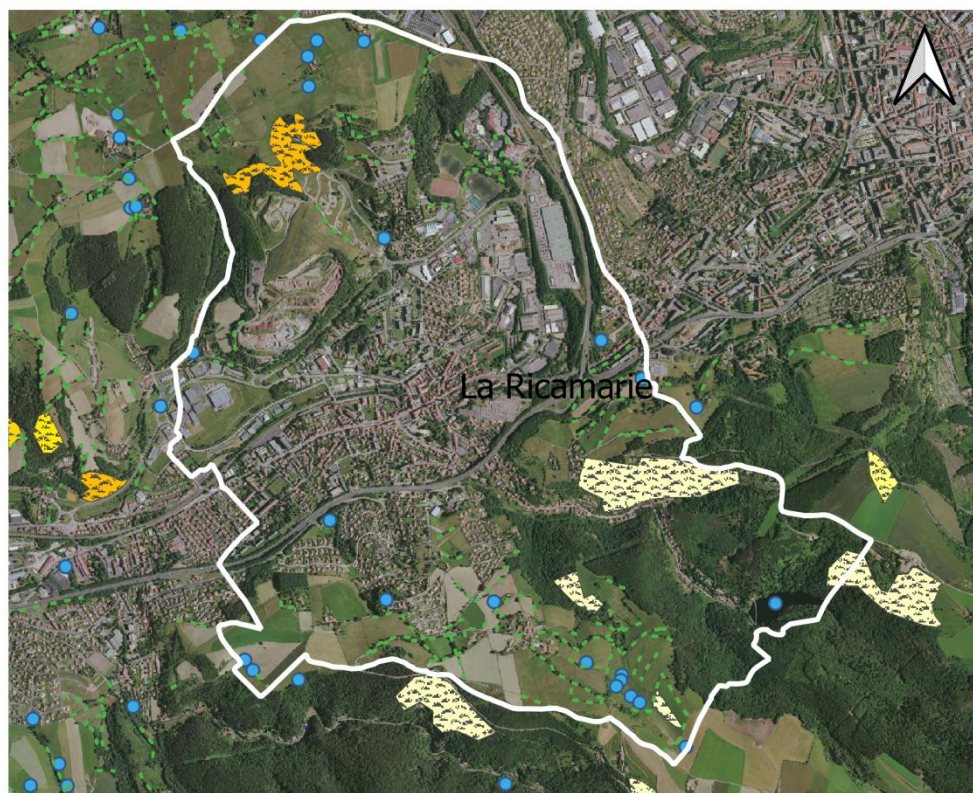


L'Azuré de la Faucille

- \* Les ZNIEFF de type I, de superficie réduite, sont des espaces homogènes d'un point de vue écologique et qui abritent au moins une espèce et/ou un habitat rares ou menacés, d'intérêt aussi bien local que régional, national ou communautaire ; ou ce sont des espaces d'un grand intérêt fonctionnel pour le fonctionnement écologique local.
- \* Les sites d'intérêt communautaire Natura 2000 visent la conservation des types d'habitats et des espèces animales et végétales figurant aux annexes I et II de la directive européenne « Habitats naturels faune flore ».
- \* Les ZNIEFF de type II sont de grands ensembles naturels riches, ou peu modifiés, qui offrent des potentialités biologiques importantes. Elles peuvent inclure des zones de type I et possèdent un rôle fonctionnel ainsi qu'une cohérence écologique et paysagère.



## Carte des inventaires réalisés dans le cadre du Contrat



Sur la commune de la Ricamarie, ont été inventorié :

- 91 haies
- 21 mares
- 5 friches

### Légende

- haies
- mares

#### Friches et landes

Valeur écologique

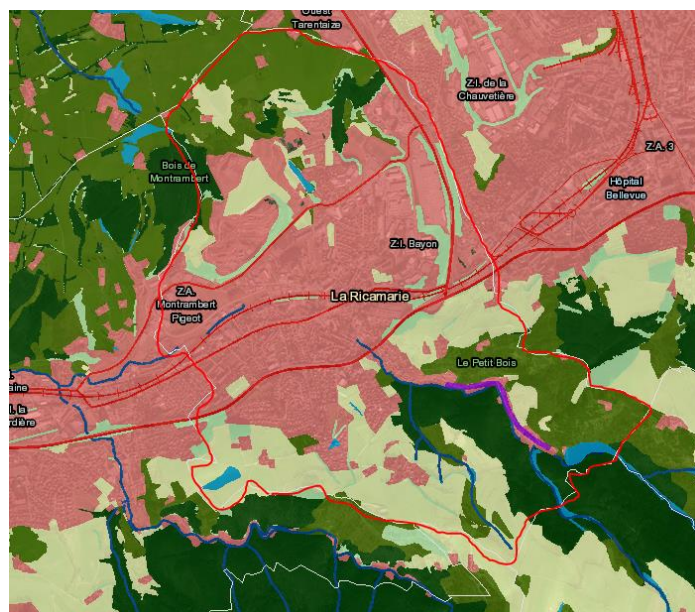
- Forte
- Faible

- Trame verte liée aux milieux forestiers
- Trame verte liée aux milieux ouverts
- Réservoirs de biodiversité zones humides
- Espaces en eau
- Autres espaces boisés
- Autres espaces agricoles
- Milieux urbanisés

0 0.25 0.5 km



### Carte de l'occupation du sol (Extrait de la SEMap' Vert et Bleue)



Afin d'obtenir d'avantage d'information sur les espèces présentes sur la commune :

[https://www.faune-loire.org/index.php?m\\_id=1](https://www.faune-loire.org/index.php?m_id=1)

Afin d'obtenir d'avantage d'information sur le fonctionnement écologique de Saint-Etienne Métropole :

[http://www.epures.com/websig/cvb\\_sem\\_web-sig/](http://www.epures.com/websig/cvb_sem_web-sig/)