

# Le Contrat Vert et Bleu en action (2016-2020)

Qu'est-ce qui se trame à Marcenod ?

## Carte des espaces naturels classés



La commune de Marcenod est occupée par plusieurs ZNIEFF\* de type I correspondant au lit du Couzon et aux bocages et paysages agricoles de Marcenod et Saint-Christo-en-Jarez.



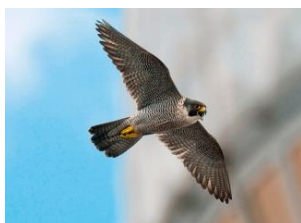
## Légende

-  ZNIEFF type 1
-  ZNIEFF type 2

0 0.5 1 km



## Quelques espèces rares présentes sur la commune



Le Sizerin flammé



Le Merle à plastron



Le Faucon pèlerin

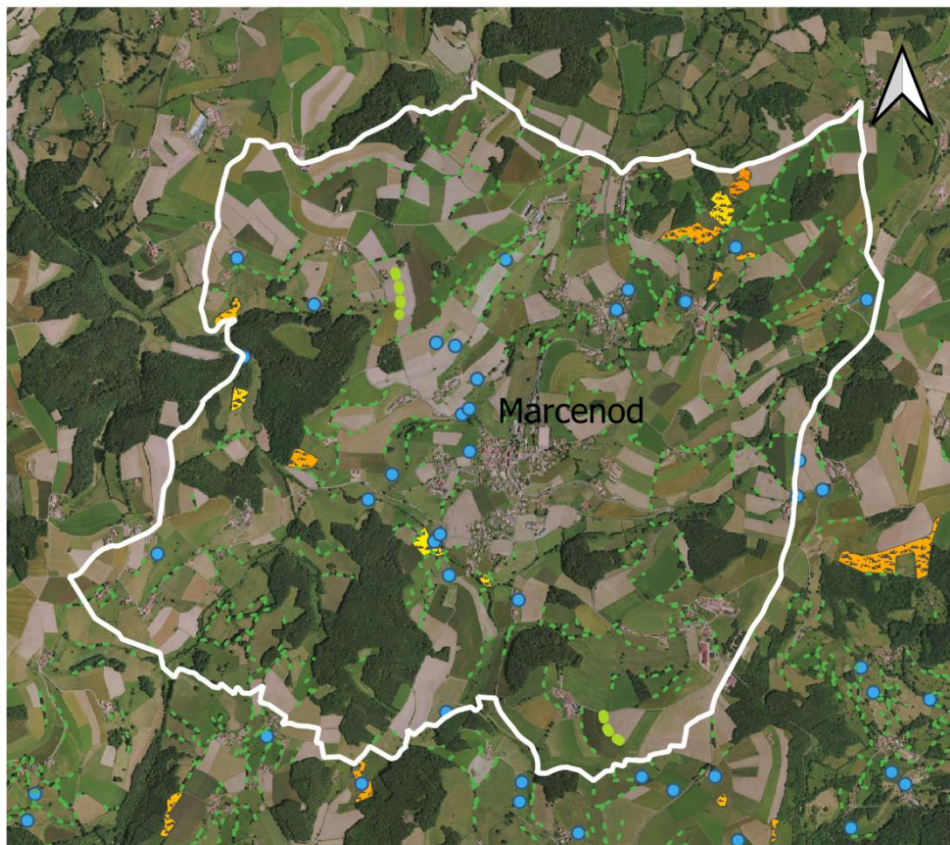


La Couleuvre à collier helvétique

- \* Les ZNIEFF de type I, de superficie réduite, sont des espaces homogènes d'un point de vue écologique et qui abritent au moins une espèce et/ou un habitat rares ou menacés, d'intérêt aussi bien local que régional, national ou communautaire ; ou ce sont des espaces d'un grand intérêt fonctionnel pour le fonctionnement écologique local.
- Les ZNIEFF de type II sont de grands ensembles naturels riches, ou peu modifiés, qui offrent des potentialités biologiques importantes. Elles peuvent inclure des zones de type I et possèdent un rôle fonctionnel ainsi qu'une cohérence écologique et paysagère.



## Carte des inventaires et travaux réalisés dans le cadre du Contrat



Sur la commune de Marcenod, ont été inventorié :

- 372 haies
- 23 mares
- 10 friches

Deux travaux de plantation de haies ont réalisés aux lieux dits de Fontagneux et Font Mica. 280 mètres linaires de haies ont ainsi été créés pour un montant de 6700€, financés à hauteur de 30% par la région AURA, 50% par le FEDER et 20% par SEM.

### Légende

- haies
- mares
- travaux de plantations de haies

#### Friches et landes

Valeur écologique

- Forte
- Faible

0 250 500 m



### Carte de l'occupation du sol (Extrait de la SEMap' Vert et Bleue)



- Trame verte liée aux milieux forestiers
- Trame verte liée aux milieux ouverts
- Réservoirs de biodiversité zones humides
- Espaces en eau
- Autres espaces boisés
- Autres espaces agricoles
- Milieux urbanisés

Afin d'obtenir d'avantage d'information sur les espèces présentes sur la commune :

[https://www.faune-loire.org/index.php?m\\_id=1](https://www.faune-loire.org/index.php?m_id=1)

Afin d'obtenir d'avantage d'information sur le fonctionnement écologique de Saint-Etienne Métropole:

[http://www.epures.com/websig/cvb\\_sem\\_web-sig/](http://www.epures.com/websig/cvb_sem_web-sig/)